

## Pavilon II – laboratorní část

### Popis objektu

#### Nosné konstrukce

Svislé nosné konstrukce jsou tvořeny zdívm z cihel plných pálených.  
Vodorovné nosné konstrukce jsou tvořeny železobetonovými a keramobetonovými stropy.  
Vizuální prohlídkou nebyly zjištěny žádné statické poruchy objektu.

#### Obvodový plášť

Původní omítka (břízolit) je s ohledem na stáří objektu v dobrém stavu, soudržná a bez známek odpadávání s výjimkou několika lokálních míst.  
Okna byla v celém objektu vyměněna za plastová s tepelněizolačním zasklením (cca v roce 2002) a jsou v dobrém stavu.

#### Střecha

Střecha je původní, tvořena velkoformátovými vlnitými azbestocementovými tvarovkami.  
Pod krytinou je průchozí (průlezná) podstřeší s tepelnou izolací ze skleněných vláken.  
Střecha je udržovaná a nejeví známky akutních poruch. Z hlediska životnosti a ekologické zátěže je však nutno uvažovat s její výměnou.

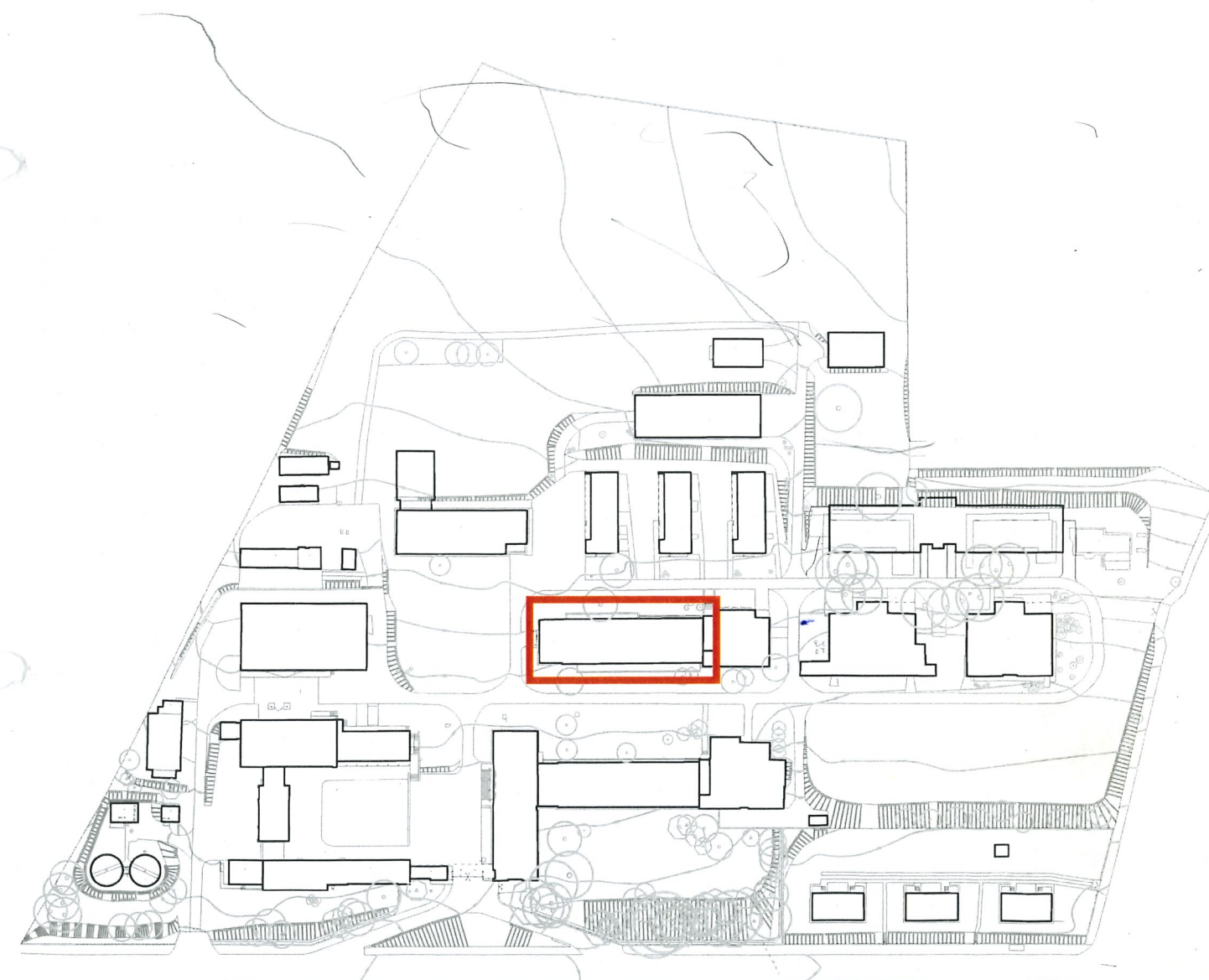
#### Vnitřní povrchové úpravy

Převážná část prostor má původní povrchovou úpravu (obklady a omítky). Tyto povrchové úpravy jeví známky běžného opotřebení a s ohledem na stáří objektu jsou v odpovídajícím stavu.

#### Technické vybavení budovy

V období okolo roku 2002 byly opraveny páteřní ležaté rozvody vody, plynu a kanalizace v 1.PP. Svislé stoupací potrubí je původní. Lokálně byly opravovány vnitřní rozvody v některých laboratořích při nutných lokálních opravách.

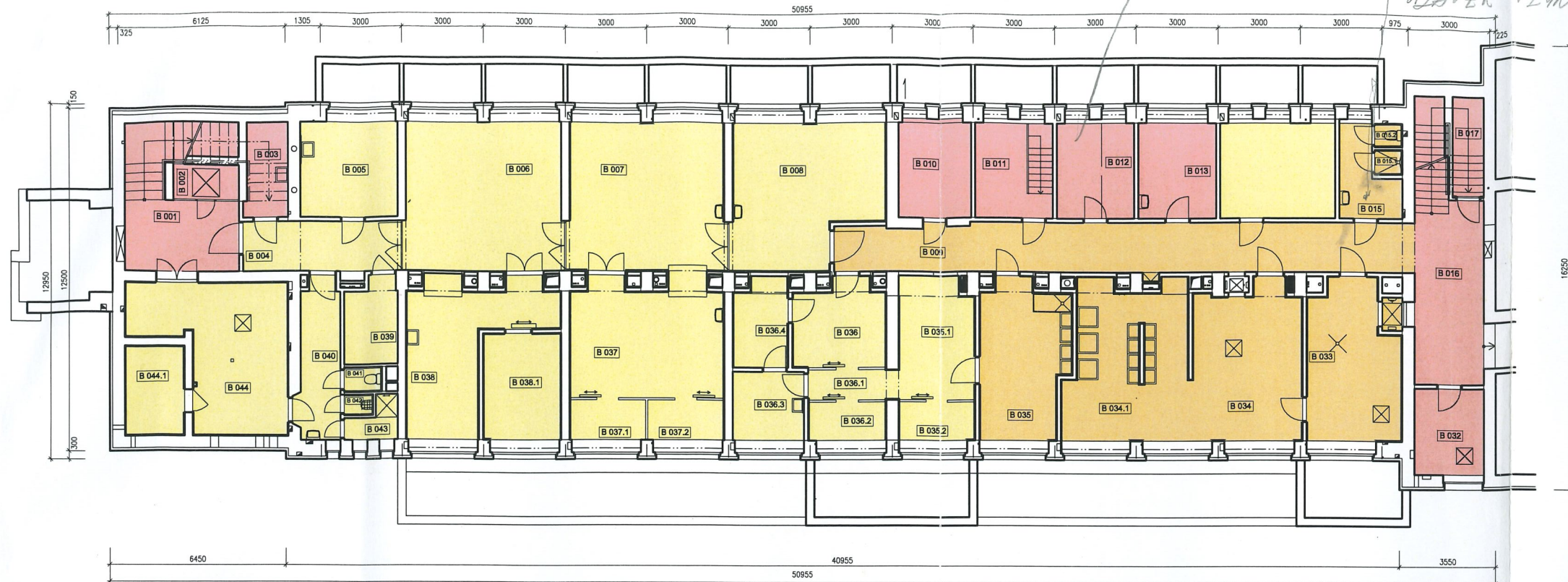
## Pavilon II – laboratoře



Objekt:	Pavilon II - laboratoře					
Rok výstavby:	1958 - 59	Rekonstrukce:	částečná			
Podlaží PP:	1	Podlaží NP:	4			
Zastavěná plocha:	580 m <sup>2</sup>	Obestavěný prostor:	7425 m <sup>3</sup>			
Využití:	- laboratoře ( bakterieologie, bezpečnost potravin a krmiv, imunologie, biotechnologie) - útvar informatiky - útvar správy budov - technické zázemí					
Stav objektu:	rok instalace:	%	rok instalace:	%	rok instalace:	%
- okna plast:	~2002	100	-	-	-	-
- okna dřevo:	-	-	-	-	-	-
- okna hliník:	-	-	-	-	-	-
- dveře vnitřní :	1959	95	~2002	5	-	-
- dveře vchodové :	1959	20	~2002	80	-	-
Elektro:	rok instalace :	%	rok instalace :	%	rok instalace :	%
- páteřní rozvody:	1959	100	-	-	-	-
- laboratorní rozvody:	1959	90	~2002	5	2012	5
- záložní rozvody:	2012	100	-	-	-	-
- svítidla:	~1980	80	~2002	15	2012	5
- koncové zařízení (zásuvky, vypínače):	1959	80	~2002	15	2012	5
Kanalizace:	rok instalace :	%	rok instalace :	%	rok instalace :	%
- svislá:	1959	100	-	-	-	-
- ležatá:	1959	100	-	-	-	-
- připojovací:	1959	100	-	-	-	-
Vodovod:	rok instalace :	%	rok instalace :	%	rok instalace :	%
- páteřní:	1959	100	-	-	-	-
- svislá:	1959	100	-	-	-	-
- připojovací:	1959	95	~2002	5	-	-
Plynovod:						
- rozvody:	1959	100	-	-	-	-
- plynový kotel/kotelna:	~2002	100	-	-	-	-

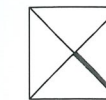
<b>Topení:</b>	rok instalace :	%	rok instalace :	%	rok instalace :	%
- tělesa:	1959	20	~1980	80	-	-
- rozvody:	1959	100	-	-	-	-
<b>Chlazení:</b>	rok instalace :	%	rok instalace :	%	rok instalace :	%
- jednotky split	200x	100	-	-	-	-
- centrální chlazení	-	-	-	-	-	-
<b>Vzduchotechnika:</b>	rok instalace :	%	rok instalace :	%	rok instalace :	%
výzkumná	1959	100	-	-	-	-
- ostatní	-	-	-	-	-	-
<b>Střecha:</b>						
- materiál:	azbesto - cementové vlnité šablony					
- rok instalace:	1959					
<b>Odvodnění dešťové:</b>						
- vnitřní / venkovní:	vnitřní					
- materiál / rok instalace:	1959					
<b>Hromosvod:</b>						
- materiál:	lano					
- rok instalace:	1959					
<b>Fasáda:</b>	rok instalace :	%	rok instalace :	%	rok instalace :	%
- materiál: brizolit	1959	100	-	-	-	-
- zatepleno (ano / ne):	ne					
- vnitřní omítky:	1959	90	~2002	10	-	-
- obklady:	1959	90	~2002	10	-	-
<b>Výtahy:</b>	rok instalace :	%	rok instalace :	%	rok instalace :	%
- osobní	1959	100	-	-	-	-
- laboratorní:	1959	100	-	-	-	-
<b>Poruchy:</b>						
- suteréní vlhkost (ano / ne):	-					
- příčina:	-					
- zatékání od střechy (ano / ne):	lokální (m.č.B.114)					
- statické poruchy:	-					

# PAVILON II. - VÝZKUMNÁ ČÁST - PŮDORYS 1.PP



## LEGENDA

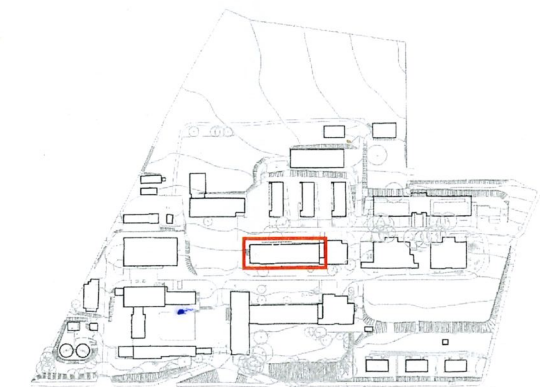
- původní stav
- částečná rekonstrukce
- rekonstrukce



## LEGENDA MÍSTNOSTÍ

ČÍSLO MÍSTNOSTI	ÚČEL MÍSTNOSTI	PLOCHA MÍSTNOSTI	SVĚTLÁ VÝŠKA	ÚPRAVA PODLAHY	ÚPRAVA STĚN	ÚPRAVA STROPU
B 001	HALA	10,59	2,65	TERACO	ŠTUKOVÁ OMÍTKA	ŠTUKOVÁ OMÍTKA
B 002	VÝTAH	3,27				
B 003	SKLAD	5,1	3,10-2,65	PVC	ŠTUKOVÁ OMÍTKA + OBKLAD ZA UMYVADLEM	ŠTUKOVÁ OMÍTKA
B 004	CHODBA	10,03	2,65	PVC	ŠTUKOVÁ OMÍTKA	ŠTUKOVÁ OMÍTKA
B 005	DENNÍ MÍSTNOST	12,2	2,35	PVC	KERAM. OBKLAD + ŠTUKOVÁ OMÍTKA	SDK
B 006	ADMINISTRATIVA	30,08	2,4	PVC	ŠTUKOVÁ OMÍTKA	SDK
B 007	PŘÍPRAVOVNA	29,98	2,5	STĚRKOVÁ PODLAHA	KERAM. OBKLAD + ŠTUKOVÁ OMÍTKA	SDK
B 008	EFO - ELFO	27,29	2,5	STĚRKOVÁ PODLAHA	KERAM. OBKLAD + ŠTUKOVÁ OMÍTKA	SDK
B 009	CHODBA	38,44	2,16	TERACO	ŠTUKOVÁ OMÍTKA	
B 010	SKLAD VARNA - STROJ. ÚT	8,54	2,85	PVC		ŠTUKOVÁ OMÍTKA
B 011	SKLAD	9,83	3,10-2,65	PVC	ŠTUKOVÁ OMÍTKA	ŠTUKOVÁ OMÍTKA
B 012	SKLAD	9,83	3,10-2,65	PVC	ŠTUKOVÁ OMÍTKA	ŠTUKOVÁ OMÍTKA
B 013	SKLAD	9,83	3,10-2,65	PVC	ŠTUKOVÁ OMÍTKA	ŠTUKOVÁ OMÍTKA
B 014	KOTELNA	14,5	3,10-2,65	STĚRKOVÁ PODLAHA	CEM.POTĚR + ŠTUKOVÁ OMÍTKA	ŠTUKOVÁ OMÍTKA
B 015	PŘEDSÍŇ	4,93	2,65	KERAMICKÁ DLAŽBA	ŠTUKOVÁ OMÍTKA + OBKLAD ZA UMYVADLEM	ŠTUKOVÁ OMÍTKA
B 015.1	SPRCHA	0,92	2,65	KERAMICKÁ DLAŽBA	KERAM. OBKLAD + ŠTUKOVÁ OMÍTKA	ŠTUKOVÁ OMÍTKA
B 015.2	WC	0,86	2,65	KERAMICKÁ DLAŽBA	KERAM. OBKLAD + ŠTUKOVÁ OMÍTKA	ŠTUKOVÁ OMÍTKA
B 016	CHODBA + SCHODIŠTĚ	25,63	2,4	TERACO	ŠTUKOVÁ OMÍTKA	ŠTUKOVÁ OMÍTKA
B 017	SKLAD	4,14		TERACO	ŠTUKOVÁ OMÍTKA	ŠTUKOVÁ OMÍTKA
B 018	CHODBA	11,15	2,05	TERACO	ŠTUKOVÁ OMÍTKA	SKLOCELOVÝ POD.
B 019	TEMNÁ KOMORA	7,61	2,50	FATRANTIS	NÁTĚR	NÁTĚR
B 019.1	LABORATOR	10,86	2,50	PVC (NA TERACU)	CEM.POTĚR + ŠTUK.OMÍTKA + OBKLAD ZA UMYVADLEM	ŠTUKOVÁ OMÍTKA
B 020	CHODBA	4,10	2,50	TERACO	ŠTUKOVÁ OMÍTKA	ŠTUKOVÁ OMÍTKA
B 021	CHODBA	4,32	2,50	PVC (NA TERACU)	ŠTUKOVÁ OMÍTKA	ŠTUKOVÁ OMÍTKA
B 022	LABORATOR	21,15	2,50	STĚRKOVÁ PODLAHA	CEM.POTĚR + ŠTUK.OMÍTKA + OBKLAD ZA UMYVADLEM	ŠTUKOVÁ OMÍTKA
B 023	SKLAD	4,25	2,50	STĚRKOVÁ PODLAHA	CEM.POTĚR + ŠTUKOVÁ OMÍTKA	ŠTUKOVÁ OMÍTKA
B 024	SKLAD	18,92	2,50	STĚRKOVÁ PODLAHA	CEM.POTĚR + ŠTUKOVÁ OMÍTKA	ŠTUKOVÁ OMÍTKA
B 025	CHODBA	7,50	2,05	TERACO	ŠTUKOVÁ OMÍTKA	SKLOCELOVÝ POD.
B 026	DEPOZITÁŘ MIKROORGANI.	34,02	2,50	TERACO	KERAMICKÝ OBKLAD + ŠTUKOVÁ OMÍTKA	ŠTUKOVÁ OMÍTKA
B 027	LABORATOR	7,14	2,20	TERACO	KERAMICKÝ OBKLAD + ŠTUKOVÁ OMÍTKA	LAPELOVÝ PODHLED
B 027.1	LABORATOR	12,70	2,20	TERACO	KERAMICKÝ OBKLAD + ŠTUKOVÁ OMÍTKA	LAPELOVÝ PODHLED
B 028	LABORATOR	9,75	2,20	TERACO	KERAMICKÝ OBKLAD + ŠTUKOVÁ OMÍTKA	LAPELOVÝ PODHLED
B 029	SKLAD	9,75	2,20	TERACO	KERAMICKÝ OBKLAD + ŠTUKOVÁ OMÍTKA	LAPELOVÝ PODHLED
B 030	SKLAD	10,69	2,50	TERACO	ŠTUKOVÁ OMÍTKA	ŠTUKOVÁ OMÍTKA
B 031	SKLAD	9,00	2,50	TERACO	ŠTUKOVÁ OMÍTKA	ŠTUKOVÁ OMÍTKA
B 032	SKLAD	8,03	2,5	TERACO	ŠTUKOVÁ OMÍTKA	ŠTUKOVÁ OMÍTKA
B 033	AUTOKLÁVY	17,07	2,62	STĚRKOVÁ PODLAHA	KERAM. OBKLAD + ŠTUKOVÁ OMÍTKA	SDK
B 034	PŘÍPRAVNA	20,62	2,62	STĚRKOVÁ PODLAHA	KERAM. OBKLAD + ŠTUKOVÁ OMÍTKA	SDK
B 034.1	UMÝVÁRNA SKLA	23,82	2,62	STĚRKOVÁ PODLAHA	KERAM. OBKLAD + ŠTUKOVÁ OMÍTKA	SDK
B 035	UMÝVÁRNA - AUTOKLÁVY	16,85	2,54	STĚRKOVÁ PODLAHA	KERAM. OBKLAD + ŠTUKOVÁ OMÍTKA	SDK

B 035.1	PŘÍPRAVNA	10,27	2,54	KERAMICKÁ DLAŽBA	ŠTUKOVÁ OMÍTKA + KERAM. OBKLAD	SDK
B 035.2	BOX	4,43	2,54	KERAMICKÁ DLAŽBA	ŠTUKOVÁ OMÍTKA + KERAM. OBKLAD	SDK
B 036	EXPEDICE	9,31	2,32	KERAMICKÁ DLAŽBA	ŠTUKOVÁ OMÍTKA + KERAM. OBKLAD	SDK
B 036.1	PŘEDSÍŇKA	2,89	2,32	KERAMICKÁ DLAŽBA	ŠTUKOVÁ OMÍTKA	SDK
B 036.2	BOX	4,45	2,32	KERAMICKÁ DLAŽBA	ŠTUKOVÁ OMÍTKA + KERAM. OBKLAD	SDK
B 036.3	DENNÍ MÍSTNOST	6,42	2,32	PVC	ŠTUKOVÁ OMÍTKA + KERAM. OBKLAD	SDK
B 036.4	ŠATNA	4,86	2,32	PVC	ŠTUKOVÁ OMÍTKA	SDK
B 037	LAB. - BAKTERIOLOGIE	21,42	2,5	STĚRKOVÁ PODLAHA	KERAM. OBKLAD + ŠTUKOVÁ OMÍTKA	SDK
B 037.1	BOX	4,16	2,5	STĚRKOVÁ PODLAHA	ŠTUKOVÁ OMÍTKA + KERAM. OBKLAD	SDK
B 037.2	BOX	4,22	2,5	STĚRKOVÁ PODLAHA	ŠTUKOVÁ OMÍTKA + KERAM. OBKLAD	SDK
B 038	LAB. - VIROLOGIE	18,27	2,5	STĚRKOVÁ PODLAHA	ŠTUKOVÁ OMÍTKA + KERAM. OBKLAD	SDK
B 038.1	LAB. - VIROLOGIE INF. ČÁST	10,82	2,5	STĚRKOVÁ PODLAHA	ŠTUKOVÁ OMÍTKA + KERAM. OBKLAD	SDK
B 039	ŠATNA	5,04	2,5	PVC	ŠTUKOVÁ OMÍTKA	ŠTUKOVÁ OMÍTKA
B 040	CHODBA	7,65	2,6	PVC	ŠTUKOVÁ OMÍTKA	ŠTUKOVÁ OMÍTKA
B 041	WC	1,2	2,6	KERAMICKÁ DLAŽBA	KERAM. OBKLAD + ŠTUKOVÁ OMÍTKA	ŠTUKOVÁ OMÍTKA
B 042	ÚKLID	0,75	2,6	KERAMICKÁ DLAŽBA	KERAM. OBKLAD + ŠTUKOVÁ OMÍTKA	ŠTUKOVÁ OMÍTKA
B 043	SPRCHA	2,18	2,6	KERAMICKÁ DLAŽBA	KERAM. OBKLAD + ŠTUKOVÁ OMÍTKA	ŠTUKOVÁ OMÍTKA
B 044	DEPOZITÁŘ - I.	23,48	2,6/2,72	KERAMICKÁ DLAŽBA	KERAM. OBKLAD (VÝŠ. DVEŘÍ) + ŠTUKOVÁ OMÍTKA	ŠTUKOVÁ OMÍTKA
B 044.1	DEPOZITÁŘ - II.	6,96	2,6	KERAMICKÁ DLAŽBA	KERAM. OBKLAD (VÝŠ. DVEŘÍ) + ŠTUKOVÁ OMÍTKA	ŠTUKOVÁ OMÍTKA



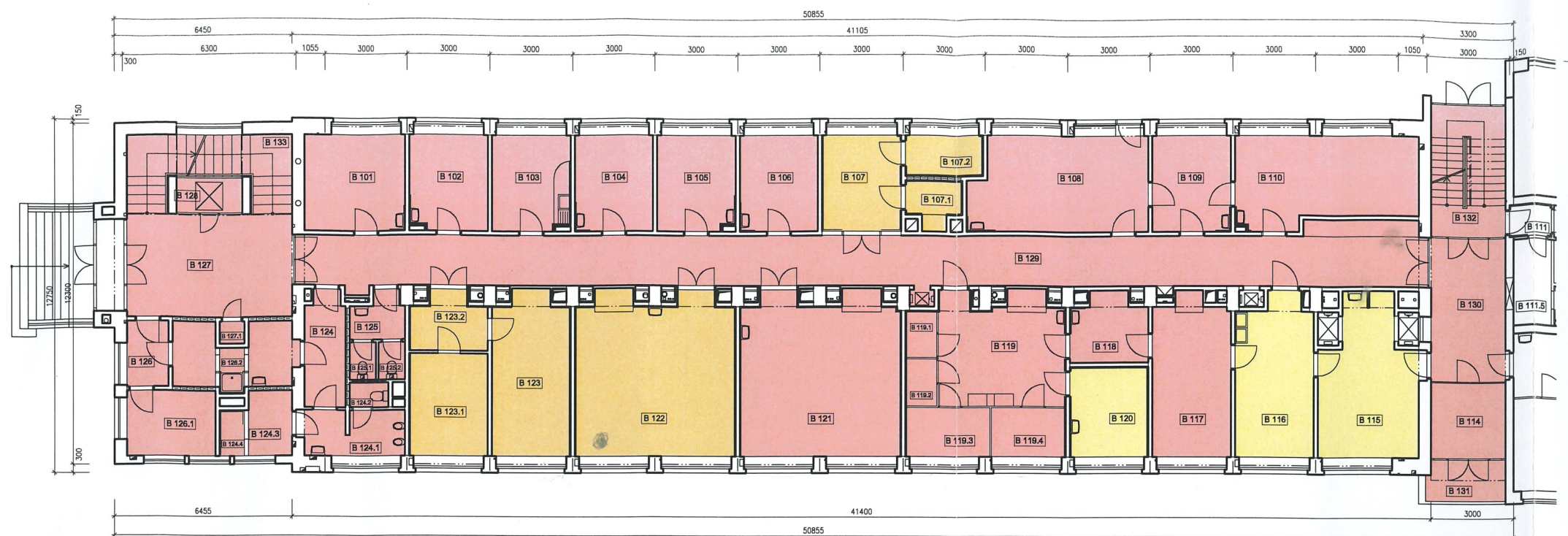
Hudcova 70, Brno  
pasport objektu  
Pavilon II. - výzkumná část

P02.01 - 01  
PŮDORYS 1.PP 1:200

IMAG Architekt, s.r.o.  
Lidická 49, 602 00 BRNO  
srpen 2012



# PAVILON II. - VÝZKUMNÁ ČÁST - PŮDORYS 1.NP

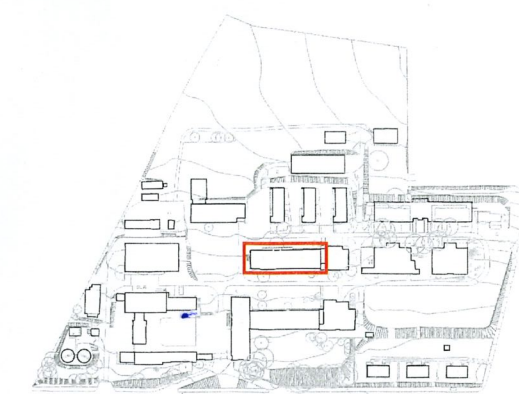


## LEGENDA MÍSTNOSTÍ

ČÍSLO MÍSTNOSTI	ÚČEL MÍSTNOSTI	PLOCHA MÍSTNOSTI M²	SVĚTLÁ VÝŠKA M	ÚPRAVA PODLAHY	ÚPRAVA STĚN	ÚPRAVA STROPU
B 101	PRACOVNA	12,72	2,90	PVC	ŠTUKOVÁ OMÍTKA + KERAM. OBKLAD ZA UMYVADLEM	ŠTUKOVÁ OMÍTKA
B 102	PRACOVNA	9,64	2,90	PVC	ŠTUKOVÁ OMÍTKA + KERAM. OBKLAD ZA UMYVADLEM	ŠTUKOVÁ OMÍTKA
B 103	DENNÍ MÍSTNOST	9,67	2,90	PVC	ŠTUKOVÁ OMÍTKA + KERAM. OBKLAD ZA LINKOU	ŠTUKOVÁ OMÍTKA
B 104	PRACOVNA	9,71	2,90	PVC	ŠTUKOVÁ OMÍTKA + KERAM. OBKLAD ZA UMYVADLEM	ŠTUKOVÁ OMÍTKA
B 105	PRACOVNA	9,74	2,90	PVC	ŠTUKOVÁ OMÍTKA + KERAM. OBKLAD ZA UMYVADLEM	ŠTUKOVÁ OMÍTKA
B 106	PRACOVNA	9,2	2,90	KOBEREC NA PVC	ŠTUKOVÁ OMÍTKA + KERAM. OBKLAD ZA UMYVADLEM	ŠTUKOVÁ OMÍTKA
B 107	LABORATOŘ	9,56	2,90	PVC	KERAM. OBKLAD + ŠTUKOVÁ OMÍTKA	ŠTUKOVÁ OMÍTKA
B 107.1	TEMNÁ KOMORA	2,73	2,90	PVC	KERAM. OBKLAD + ŠTUKOVÁ OMÍTKA (ZAČERNĚNO)	ŠTUKOVÁ OMÍTKA
B 107.2	LABORATOŘ	4,12	2,90	PVC	KERAM. OBKLAD + ŠTUKOVÁ OMÍTKA	ŠTUKOVÁ OMÍTKA
B 108	PRACOVNA - VEDOUCÍ	21,04	2,90	PVC	ŠTUKOVÁ OMÍTKA + KERAM. OBKLAD ZA UMYVADLEM	ŠTUKOVÁ OMÍTKA
B 109	PRACOVNA	9,42	2,90	PVC	ŠTUKOVÁ OMÍTKA	ŠTUKOVÁ OMÍTKA
B 110	PRACOVNA	19,18	2,90	PVC	ŠTUKOVÁ OMÍTKA + KERAM. OBKLAD ZA UMYVADLEM	ŠTUKOVÁ OMÍTKA
B 111.1	CHODBA	1,84	4,30	TERACO	KERAM. OBKLAD + ŠTUKOVÁ OMÍTKA	ŠTUKOVÁ OMÍTKA
B 111.5	ŠATNA	4,50	4,30	PVC	ŠTUKOVÁ OMÍTKA	ŠTUKOVÁ OMÍTKA
B 114	SKLAD	7,37	2,85	TERACO	ŠTUKOVÁ OMÍTKA	ŠTUKOVÁ OMÍTKA
B 115	PRACOVNA	17,05	2,85	PVC	ŠTUKOVÁ OMÍTKA + KERAM. OBKLAD ZA UMYVADLEM	ŠTUKOVÁ OMÍTKA
B 116	LABORATOŘ	14,87	2,85	PVC	ŠTUKOVÁ OMÍTKA	ŠTUKOVÁ OMÍTKA
B 117	LABORATOŘ	15,08	2,85	PVC	ŠTUKOVÁ OMÍTKA	ŠTUKOVÁ OMÍTKA
B 118	LABORATOŘ	5,48	2,85	PVC	ŠTUKOVÁ OMÍTKA + KERAM. OBKLAD ZA UMYVADLEM	ŠTUKOVÁ OMÍTKA
B 119	LABORATOŘ	16,73	2,85	PVC	KERAM. OBKLAD + ŠTUKOVÁ OMÍTKA	ŠTUKOVÁ OMÍTKA
B 119.1	LABORATOŘ	1,93	2,85	PVC	KERAM. OBKLAD + ŠTUKOVÁ OMÍTKA	ŠTUKOVÁ OMÍTKA
B 119.2	LABORATOŘ	2,14	2,85	PVC	KERAM. OBKLAD + ŠTUKOVÁ OMÍTKA	ŠTUKOVÁ OMÍTKA
B 119.3	LABORATOŘ	4,76	2,85	PVC	KERAM. OBKLAD + ŠTUKOVÁ OMÍTKA	ŠTUKOVÁ OMÍTKA
B 119.4	LABORATOŘ	4,09	2,85	PVC	KERAM. OBKLAD + ŠTUKOVÁ OMÍTKA	ŠTUKOVÁ OMÍTKA
B 120	FOTOKOMORA	8,96	2,85	PVC	KERAM. OBKLAD + ŠTUKOVÁ OMÍTKA	ŠTUKOVÁ OMÍTKA
B 121	LABORATOŘ	31,79	2,85	KERAMICKÁ DLAŽBA	KERAM. OBKLAD + ŠTUKOVÁ OMÍTKA	ŠTUKOVÁ OMÍTKA
B 122	LABORATOŘ	30,3	2,85	PVC	KERAM. OBKLAD + ŠTUKOVÁ OMÍTKA	ŠTUKOVÁ OMÍTKA
B 123	LABORATOŘ	15,9	2,85	TERACO	KERAM. OBKLAD + ŠTUKOVÁ OMÍTKA	ŠTUKOVÁ OMÍTKA
B 123.1	LABORATOŘ	9,73	2,85	TERACO	KERAM. OBKLAD + ŠTUKOVÁ OMÍTKA	ŠTUKOVÁ OMÍTKA
B 123.2	LABORATOŘ	4,95	2,85	TERACO	KERAM. OBKLAD + ŠTUKOVÁ OMÍTKA	ŠTUKOVÁ OMÍTKA
B 124	CHODBA	5,21	2,85	TERACO	ŠTUKOVÁ OMÍTKA	ŠTUKOVÁ OMÍTKA
B 124.1	PŘEDSÍŇ WC - M + PISOÁRY	5,81	2,85	TERACO	ŠTUKOVÁ OMÍTKA	ŠTUKOVÁ OMÍTKA
B 124.2	WC MUŽI	1,29	2,85	TERACO	ŠTUKOVÁ OMÍTKA	ŠTUKOVÁ OMÍTKA
B 124.3	ŠATNA - MUŽI	3,69	2,85	TERACO	ŠTUKOVÁ OMÍTKA	ŠTUKOVÁ OMÍTKA
B 124.4	SPRCHA - MUŽI	1,39	2,85	KERAMICKÁ DLAŽBA	ŠTUKOVÁ OMÍTKA	ŠTUKOVÁ OMÍTKA
B 125	WC - ŽENY - PŘEDSÍŇ	2,32	2,85	TERACO	ŠTUKOVÁ OMÍTKA	ŠTUKOVÁ OMÍTKA
B 125.1	WC ŽENY	1,4	2,85	TERACO	ŠTUKOVÁ OMÍTKA	ŠTUKOVÁ OMÍTKA
B 125.2	WC ŽENY	1,34	2,85	TERACO	ŠTUKOVÁ OMÍTKA	ŠTUKOVÁ OMÍTKA
B 126	CHODBA	3,56	2,85	PVC	ŠTUKOVÁ OMÍTKA	ŠTUKOVÁ OMÍTKA
B 126.1	ŠATNA - ŽENY	7,58	2,85	PVC	ŠTUKOVÁ OMÍTKA	ŠTUKOVÁ OMÍTKA
B 126.2	SOCIÁL. ZAŘÍZENÍ ŽENY	8,75	2,85	TERACO	ŠTUKOVÁ OMÍTKA	ŠTUKOVÁ OMÍTKA
B 127	HALA	22,2	2,75	TERACO	ŠTUKOVÁ OMÍTKA	ŠTUKOVÁ OMÍTKA
B 127.1	SKLAD	0,72	2,75	TERACO	ŠTUKOVÁ OMÍTKA	ŠTUKOVÁ OMÍTKA
B 128	VÝTAH	3,27			ŠTUKOVÁ OMÍTKA	ŠTUKOVÁ OMÍTKA
B 129	CHODBA	73,55	2,9	TERACO		ŠTUKOVÁ OMÍTKA
B 130	CHODBA	13,69	3,0	TERACO	ŠTUKOVÁ OMÍTKA	ŠTUKOVÁ OMÍTKA
B 131	BALKON	3,50	3,0	TERACO	ŠTUKOVÁ OMÍTKA	ŠTUKOVÁ OMÍTKA
B 132	ZADNÍ SCHODIŠTĚ	12,83		TERACO		ŠTUKOVÁ OMÍTKA
B 133	HLAVNÍ SCHODIŠTĚ	13,81		TERACO		ŠTUKOVÁ OMÍTKA

## LEGENDA

- původní stav
- částečná rekonstrukce
- rekonstrukce



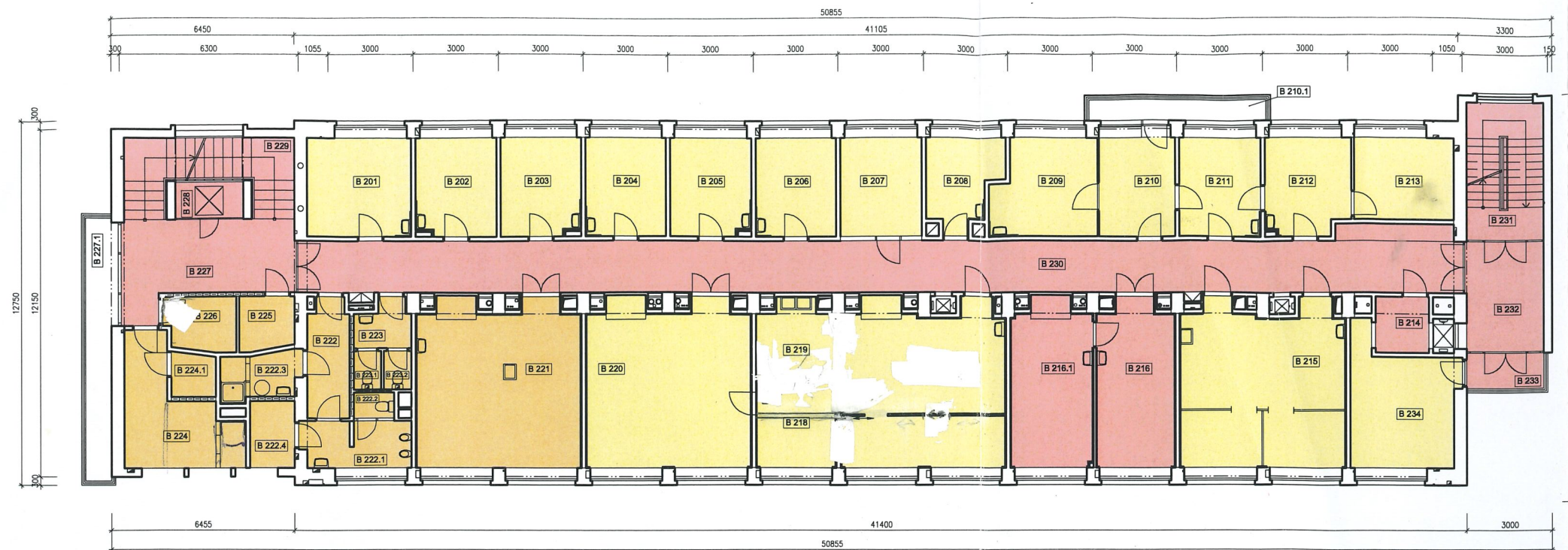
Hudcova 70, Brno  
pasport objektu  
**Pavilon II.** - výzkumná část

**P02.01 - 02**  
PŮDORYS 1.NP 1:200

IMAG Architekt, s.r.o.  
Lidická 49, 602 00 BRNO  
srpen 2012



# PAVILON II. - VÝZKUMNÁ ČÁST - PŮDORYS 2.NP



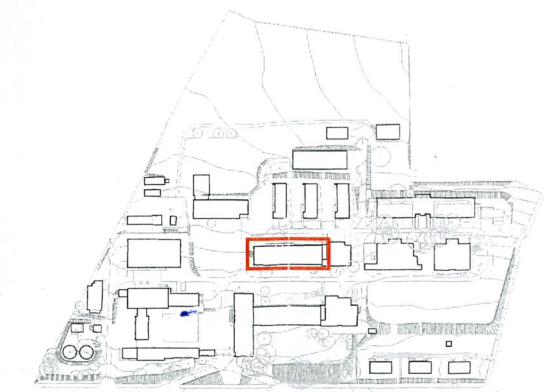
## LEGENDA

- původní stav
- částečná rekonstrukce
- rekonstrukce



## LEGENDA MÍSTNOSTÍ

ČÍSLO MÍSTNOSTI	ÚČEL MÍSTNOSTI	PLOCHA MÍSTNOSTI M <sup>2</sup>
B 201	PRACOVNA	12,7
B 202	PRACOVNA	9,7
B 203	PRACOVNA	9,69
B 204	PRACOVNA	9,83
B 205	PRACOVNA	9,7
B 206	PRACOVNA	9,83
B 207	PRACOVNA	9,83
B 208	PRACOVNA	7,62
B 209	PRACOVNA KUCHYNKA	12,08
B 210	PRACOVNA	9,32
B 211	PRACOVNA	9,83
B 212	PRACOVNA	9,97
B 213	PRACOVNA	10,06
B 214		3,66
B 215	LABORATOR	32,62
B 216	LABORATOR	16,02
B 216.1	LABORATOR	16,72
B 217	LABORATOR	32,58
B 218	LABORATOR	8,7
B 219	LABORATOR	7,11
B 220	LABORATOR	33,34
B 221	LABORATOR	33,34
B 222	CHODBA	6,08
B 222.1	PŘEDSÍŇ WC - M + PISOÁRY	6,24
B 222.2	WC MUŽI	1,28
B 222.3	SPRCHA - MUŽI	4,42
B 222.4	ŠATNA - MUŽI	3,70
B 223	WC - ŽENY - PŘEDSÍŇ	3,00
B 223.1	WC ŽENY	1,30
B 223.2	WC ŽENY	1,30
B 224	SOCIÁL. ZAŘÍZENÍ ŽENY	13,06
B 224.1	ŠATNA - ŽENY	2,36
B 225		3,58
B 226		4,62
B 227	CHODBA	17,17
B 227.1	BALKON	2,18
B 228	VÝTAH	3,27
B 229	SCHODIŠTĚ	13,81
B 231	SCHODIŠTĚ	12,83
B 232	HALA	10,52
B 233	BALKON	3,38
B 234	PRACOVNA	15,68



Hudcova 70, Brno  
pasport objektu  
Pavilon II. - výzkumná část

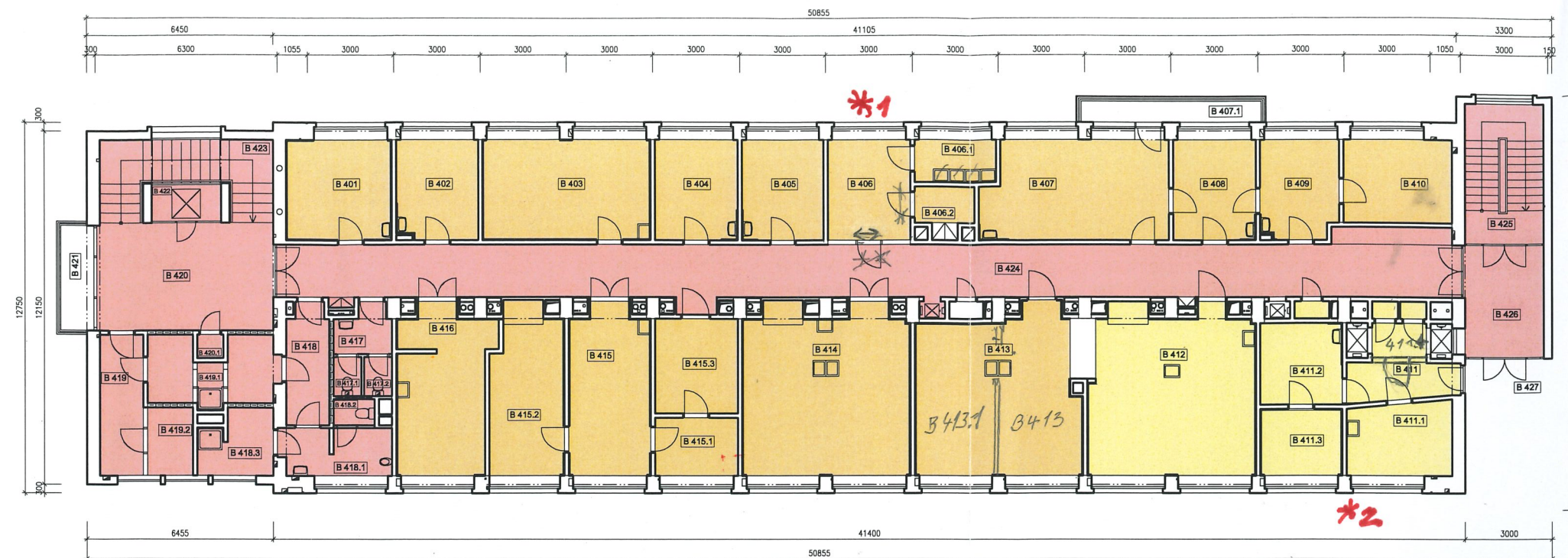
P02.01 - 03  
PŮDORYS 2.NP 1:200

IMAG Architekt, s.r.o.  
Lidická 49, 602 00 BRNO  
srpen 2012



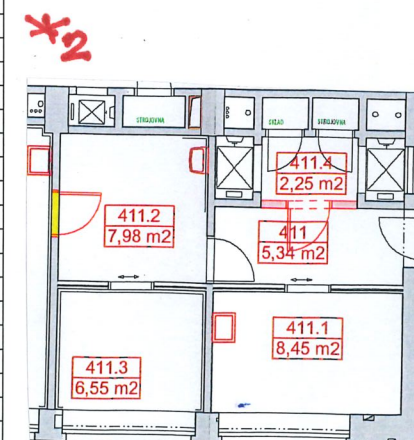
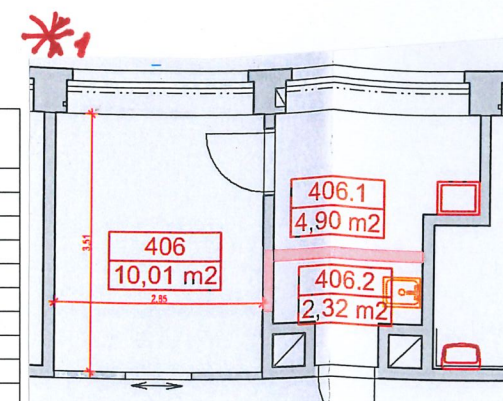
BRNO - VÝZKUMNÝ ÚSTAV VETERINÁRNÍHO LÉKÁRSKÉHO VÝZKUMU

# PAVILON II. - VÝZKUMNÁ ČÁST - PŮDORYS 4.NP



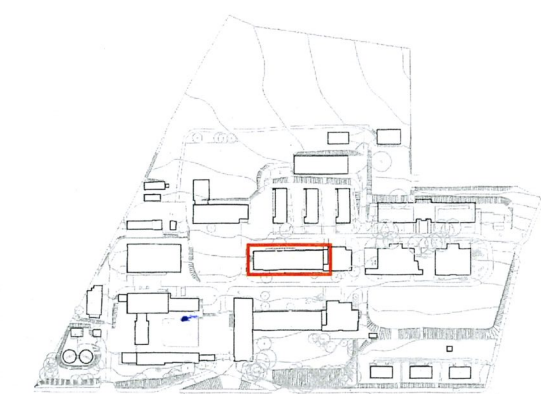
## LEGENDA MÍSTNOSTÍ

ČÍSLO MÍSTNOSTI	ÚČEL MÍSTNOSTI	PLOCHA MÍSTNOSTI M <sup>2</sup>	SVĚTLÁ VÝŠKA M	ÚPRAVA PODLAHY	ÚPRAVA STĚN	ÚPRAVA STROPU
B 401	DENNÍ MÍSTNOST	12,45	2,85	PVC	KERAM. OBKLAD + ŠTUKOVÁ OMÍTKA	ŠTUKOVÁ OMÍTKA
B 402	PRACOVNA	9,74	2,85	PVC	ŠTUKOVÁ OMÍTKA + KERAM. OBKLAD ZA UMYVADLEM	ŠTUKOVÁ OMÍTKA
B 403	LABORATOŘ	19,65	2,85	KERAMICKÁ DLAŽBA	KERAM. OBKLAD + ŠTUKOVÁ OMÍTKA	ŠTUKOVÁ OMÍTKA
B 404	PRACOVNA	9,66	2,85	PVC	ŠTUKOVÁ OMÍTKA + KERAM. OBKLAD ZA UMYVADLEM	ŠTUKOVÁ OMÍTKA
B 405	PRACOVNA	9,83	2,85	PVC	ŠTUKOVÁ OMÍTKA + KERAM. OBKLAD ZA UMYVADLEM	ŠTUKOVÁ OMÍTKA
B 406	LABORATOŘ	10,08	2,85	TERACO	ŠTUKOVÁ OMÍTKA	ŠTUKOVÁ OMÍTKA
B 406.1	UMYVÁRNA	3,72	2,85	TERACO	ŠTUKOVÁ OMÍTKA + KERAM. OBKLAD ZA UMYVADLEM	ŠTUKOVÁ OMÍTKA
B 406.2	SKLAD	2,92	2,85	TERACO	ŠTUKOVÁ OMÍTKA	ŠTUKOVÁ OMÍTKA
B 407	PRACOVNA	21,45	2,85	PVC	ŠTUKOVÁ OMÍTKA + KERAM. OBKLAD ZA UMYVADLEM	ŠTUKOVÁ OMÍTKA
B 407.1	BALKON	5,94		TERACO		
B 408	PRACOVNA	9,49	2,85	PVC	ŠTUKOVÁ OMÍTKA + KERAM. OBKLAD ZA UMYVADLEM	ŠTUKOVÁ OMÍTKA
B 409	PRACOVNA	9,42	2,85	PVC	ŠTUKOVÁ OMÍTKA + KERAM. OBKLAD ZA UMYVADLEM	ŠTUKOVÁ OMÍTKA
B 410	PRACOVNA	11,13	2,85	PVC	ŠTUKOVÁ OMÍTKA	ŠTUKOVÁ OMÍTKA
B 411	SKLAD	5,83	2,85	PVC	ŠTUKOVÁ OMÍTKA	ŠTUKOVÁ OMÍTKA
B 411.1	LABORATOŘ	9,51	2,85	PVC	ŠTUKOVÁ OMÍTKA + KERAM. OBKLAD ZA UMYVADLEM	ŠTUKOVÁ OMÍTKA
B 411.2	SKLAD	7,70	2,85	PVC	KERAM. OBKLAD + ŠTUKOVÁ OMÍTKA	ŠTUKOVÁ OMÍTKA
B 411.3	LABORATOŘ	6,94	2,85	PVC	KERAM. OBKLAD + ŠTUKOVÁ OMÍTKA	ŠTUKOVÁ OMÍTKA
B 412	LABORATOŘ	30,69	2,85	PVC	KERAM. OBKLAD + ŠTUKOVÁ OMÍTKA	ŠTUKOVÁ OMÍTKA
B 413	LABORATOŘ	27,11	2,85	PVC	KERAM. OBKLAD + ŠTUKOVÁ OMÍTKA	ŠTUKOVÁ OMÍTKA
B 414	LABORATOŘ	30,74	2,85	KERAMICKÁ DLAŽBA	KERAM. OBKLAD + ŠTUKOVÁ OMÍTKA	ŠTUKOVÁ OMÍTKA
B 415	LABORATOŘ	13,99	2,85	KERAMICKÁ DLAŽBA	KERAM. OBKLAD + ŠTUKOVÁ OMÍTKA	ŠTUKOVÁ OMÍTKA
B 415.1	LABORATOŘ	5,80	2,85	KERAMICKÁ DLAŽBA	KERAM. OBKLAD + ŠTUKOVÁ OMÍTKA	ŠTUKOVÁ OMÍTKA
B 415.2	LABORATOŘ	13,68	2,85	KERAMICKÁ DLAŽBA	KERAM. OBKLAD + ŠTUKOVÁ OMÍTKA	ŠTUKOVÁ OMÍTKA
B 415.3	LABORATOŘ	8,88	2,85	KERAMICKÁ DLAŽBA	KERAM. OBKLAD + ŠTUKOVÁ OMÍTKA	ŠTUKOVÁ OMÍTKA
B 416	LABORATOŘ	16,3	2,85	KERAMICKÁ DLAŽBA	KERAM. OBKLAD + ŠTUKOVÁ OMÍTKA	ŠTUKOVÁ OMÍTKA
B 417	PŘEDSÍŇ WC ŽENY	2,43	2,85	TERACO	KERAM. OBKLAD + ŠTUKOVÁ OMÍTKA	ŠTUKOVÁ OMÍTKA
B 417.1	WC ŽENY	1,24	2,85	TERACO	KERAM. OBKLAD + ŠTUKOVÁ OMÍTKA	ŠTUKOVÁ OMÍTKA
B 417.2	WC ŽENY	1,29	2,85	TERACO	KERAM. OBKLAD + ŠTUKOVÁ OMÍTKA	ŠTUKOVÁ OMÍTKA
B 418	CHODBA	5,26	2,85	TERACO	KERAM. OBKLAD + ŠTUKOVÁ OMÍTKA	ŠTUKOVÁ OMÍTKA
B 418.1	PŘEDSÍŇ WC - M + PISOÁRY	5,83	2,85	TERACO	KERAM. OBKLAD + ŠTUKOVÁ OMÍTKA	ŠTUKOVÁ OMÍTKA
B 418.2	WC MUŽI	1,28	2,85	TERACO	KERAM. OBKLAD + ŠTUKOVÁ OMÍTKA	ŠTUKOVÁ OMÍTKA
B 418.3	SOCIÁLNÍ ZAŘÍZENÍ MUŽI	3,70	2,75	TERACO	KERAM. OBKLAD + ŠTUKOVÁ OMÍTKA	ŠTUKOVÁ OMÍTKA
B 419	ŠATNA - ŽENY	6,89	2,75	TERACO	ŠTUKOVÁ OMÍTKA	ŠTUKOVÁ OMÍTKA
B 419.1	SOCIÁLNÍ ZAŘÍZENÍ ŽENY	8,56	2,75	TERACO	KERAM. OBKLAD + ŠTUKOVÁ OMÍTKA	ŠTUKOVÁ OMÍTKA
B 419.2	ŠATNA ŽENY	3,70	2,75	TERACO	KERAM. OBKLAD + ŠTUKOVÁ OMÍTKA	ŠTUKOVÁ OMÍTKA
B 420	HALA	23,52	2,75	TERACO	ŠTUKOVÁ OMÍTKA	ŠTUKOVÁ OMÍTKA
B 420.1	VÝLEZ NA STŘECHU	0,72	2,75	TERACO	ŠTUKOVÁ OMÍTKA	ŠTUKOVÁ OMÍTKA
B 421	BALKON	4,09	2,75	TERACO		
B 422	VÝTAH	3,27				
B 423	SCHODIŠTĚ	13,81		TERACO	ŠTUKOVÁ OMÍTKA	ŠTUKOVÁ OMÍTKA
B 424	CHODBA	73,67	2,20	TERACO	ŠTUKOVÁ OMÍTKA	ŠTUKOVÁ OMÍTKA
B 425	SCHODIŠTĚ	12,25		TERACO	ŠTUKOVÁ OMÍTKA	ŠTUKOVÁ OMÍTKA
B 426	HALA	10,49	2,95	TERACO	ŠTUKOVÁ OMÍTKA	ŠTUKOVÁ OMÍTKA
B 427	BALKON	3,46		TERACO		



## LEGENDA

- původní stav
- částečná rekonstrukce
- rekonstrukce



Hudcova 70, Brno  
pasport objektu  
**Pavilon II.** - výzkumná část

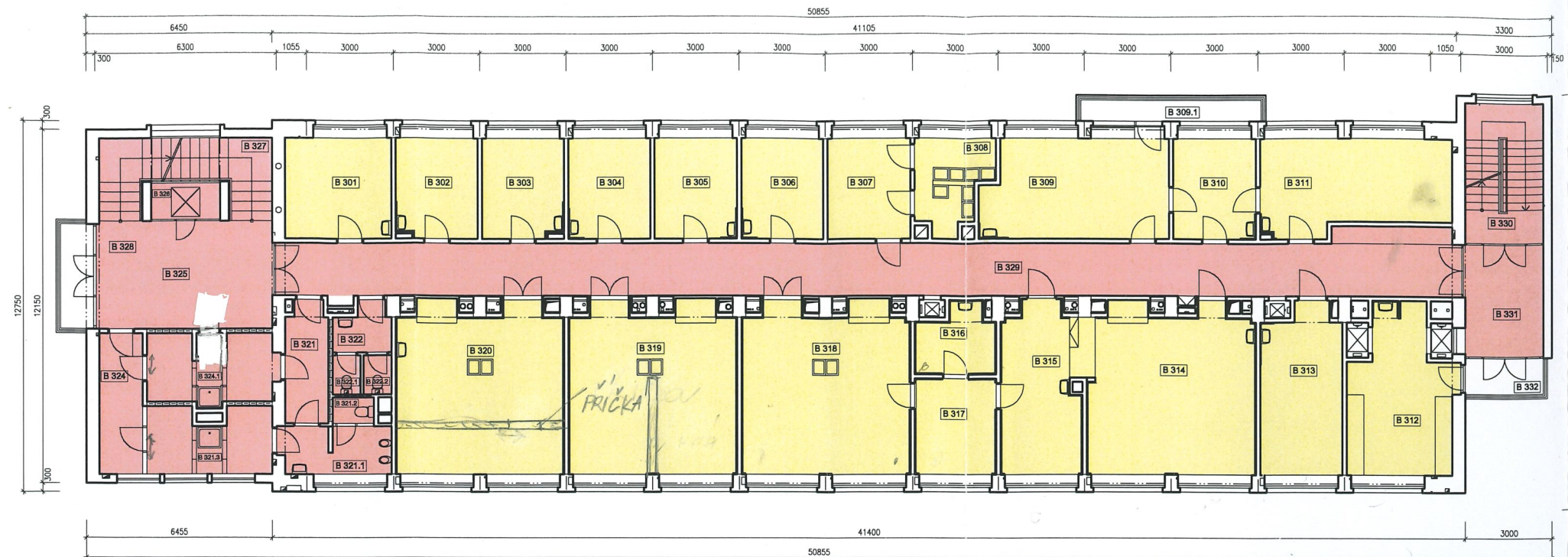
**P02.01 - 05**  
**PŮDORYS 4.NP** 1:200

IMAG Architekt, s.r.o.  
Lidická 49, 602 00 BRNO  
srpen 2012



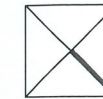
BRNO - VÝZKUMNÝ ÚSTAV FYZIKÁLNÍHO LÉKAŘSTVÍ

# PAVILON II. - VÝZKUMNÁ ČÁST - PŮDORYS 3.NP



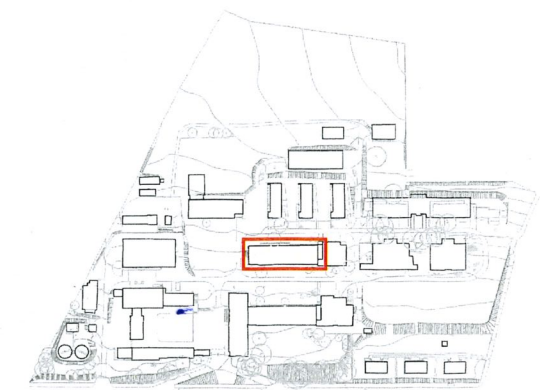
## LEGENDA

- původní stav
- částečná rekonstrukce
- rekonstrukce



## LEGENDA MÍSTNOSTÍ

ČÍSLO MÍSTNOSTI	ÚČEL MÍSTNOSTI	PLOCHA MÍSTNOSTI M²	SVĚTLÁ VÝŠKA M	ÚPRAVA PODLAHY	ÚPRAVA STĚN	ÚPRAVA STROPŮ
B 301	PRACOVNA	12,45	2,90	PVC	ŠTUKOVÁ OMÍTKA + KERAM. OBKLAD ZA UMYVADLEM	ŠTUKOVÁ OMÍTKA
B 302	LABORATOŘ	9,74	2,90	PVC	ŠTUKOVÁ OMÍTKA + KERAM. OBKLAD ZA UMYVADLEM	ŠTUKOVÁ OMÍTKA
B 303	PRACOVNA	9,57	2,90	PVC	ŠTUKOVÁ OMÍTKA + KERAM. OBKLAD ZA UMYVADLEM	ŠTUKOVÁ OMÍTKA
B 304	PRACOVNA	9,49	2,90	KOBEREC NA PVC	ŠTUKOVÁ OMÍTKA + KERAM. OBKLAD ZA UMYVADLEM	ŠTUKOVÁ OMÍTKA
B 305	PRACOVNA	9,62	2,90	KOBEREC NA PVC	ŠTUKOVÁ OMÍTKA + KERAM. OBKLAD ZA UMYVADLEM	ŠTUKOVÁ OMÍTKA
B 306	PRACOVNA	9,47	2,90	PVC	ŠTUKOVÁ OMÍTKA + KERAM. OBKLAD ZA UMYVADLEM	ŠTUKOVÁ OMÍTKA
B 307	PRACOVNA	9,86	2,90	TERACO	ŠTUKOVÁ OMÍTKA	ŠTUKOVÁ OMÍTKA
B 308	UMYVÁRNA	7,88	2,90	TERACO	ŠTUKOVÁ OMÍTKA + KERAM. OBKLAD ZA UMYVADLEM	ŠTUKOVÁ OMÍTKA
B 309	PRACOVNA	21,13	2,90	PVC	ŠTUKOVÁ OMÍTKA + KERAM. OBKLAD ZA UMYVADLEM	ŠTUKOVÁ OMÍTKA
B 309.1	BALKON	5,94		TERACO		
B 310	POČÍTAČ	9,51	2,90	PVC	ŠTUKOVÁ OMÍTKA + KERAM. OBKLAD ZA UMYVADLEM	ŠTUKOVÁ OMÍTKA
B 311	PRACOVNA	19,83	2,90	PVC	ŠTUKOVÁ OMÍTKA + KERAM. OBKLAD ZA UMYVADLEM	ŠTUKOVÁ OMÍTKA
B 312	PRACOVNA	16,22	2,90	TERACO	ŠTUKOVÁ OMÍTKA + KERAM. OBKLAD ZA UMYVADLEM	ŠTUKOVÁ OMÍTKA
B 313	PRACOVNA	14,89	2,90	PVC	ŠTUKOVÁ OMÍTKA + KERAM. OBKLAD ZA UMYVADLEM	ŠTUKOVÁ OMÍTKA
B 314	PRACOVNA	31,43	2,90	PVC	KERAM. OBKLAD + ŠTUKOVÁ OMÍTKA	ŠTUKOVÁ OMÍTKA
B 315	PRACOVNA	15,23	2,90	PVC	KERAM. OBKLAD + ŠTUKOVÁ OMÍTKA	ŠTUKOVÁ OMÍTKA
B 316	LABORATOŘ	4,92	2,90	PVC	KERAM. OBKLAD + ŠTUKOVÁ OMÍTKA	ŠTUKOVÁ OMÍTKA
B 317	LABORATOŘ	10,17	2,90	PVC	KERAM. OBKLAD + ŠTUKOVÁ OMÍTKA	ŠTUKOVÁ OMÍTKA
B 318	LABORATOŘ	31,29	2,90	PVC	KERAM. OBKLAD + ŠTUKOVÁ OMÍTKA	ŠTUKOVÁ OMÍTKA
B 319	LABORATOŘ	31,68	2,90	PVC	KERAM. OBKLAD + ŠTUKOVÁ OMÍTKA	ŠTUKOVÁ OMÍTKA
B 320	LABORATOŘ	31,02	2,90	PVC	KERAM. OBKLAD + ŠTUKOVÁ OMÍTKA	ŠTUKOVÁ OMÍTKA
B 321	CHODBA	5,26	2,90	TERACO	KERAM. OBKLAD + ŠTUKOVÁ OMÍTKA	ŠTUKOVÁ OMÍTKA
B 321.1	PŘEDSÍŇ WC - M + PISOÁRY	5,83	2,90	TERACO	KERAM. OBKLAD + ŠTUKOVÁ OMÍTKA	ŠTUKOVÁ OMÍTKA
B 321.2	WC MUŽI	1,28	2,90	TERACO	KERAM. OBKLAD + ŠTUKOVÁ OMÍTKA	ŠTUKOVÁ OMÍTKA
B 321.3	SOCIÁLNÍ ZÁZEMÍ MUŽI	8,58	2,90	TERACO	KERAM. OBKLAD + ŠTUKOVÁ OMÍTKA	ŠTUKOVÁ OMÍTKA
B 322	PŘEDSÍŇ WC ŽENY	2,43	2,90	TERACO	KERAM. OBKLAD + ŠTUKOVÁ OMÍTKA	ŠTUKOVÁ OMÍTKA
B 322.1	WC ŽENY	1,24	2,90	TERACO	KERAM. OBKLAD + ŠTUKOVÁ OMÍTKA	ŠTUKOVÁ OMÍTKA
B 322.2	WC ŽENY	1,29	2,90	TERACO	KERAM. OBKLAD + ŠTUKOVÁ OMÍTKA	ŠTUKOVÁ OMÍTKA
B 323	KOMPRESOR	0,68	2,70	TERACO	KERAM. OBKLAD + ŠTUKOVÁ OMÍTKA	ŠTUKOVÁ OMÍTKA
B 324	ŠATNA ŽENY	6,89	2,70	TERACO	KERAM. OBKLAD + ŠTUKOVÁ OMÍTKA	ŠTUKOVÁ OMÍTKA
B 324.1	SOCIÁLNÍ ZÁZEMÍ ŽENY	8,56	2,70	TERACO	KERAM. OBKLAD + ŠTUKOVÁ OMÍTKA	ŠTUKOVÁ OMÍTKA
B 325	HALA	22,27	2,70	TERACO	ŠTUKOVÁ OMÍTKA	ŠTUKOVÁ OMÍTKA
B 326	VÝTAH	3,27				
B 327	SCHODIŠTĚ	13,81		TERACO	ŠTUKOVÁ OMÍTKA	ŠTUKOVÁ OMÍTKA
B 328	BALKON	3,85		TERACO	ŠTUKOVÁ OMÍTKA	
B 329	CHODBA	72,61	2,80	TERACO	ŠTUKOVÁ OMÍTKA	ŠTUKOVÁ OMÍTKA
B 330	SCHODIŠTĚ	12,25		TERACO	ŠTUKOVÁ OMÍTKA	ŠTUKOVÁ OMÍTKA
B 331	HALA	10,81	3,05	TERACO	ŠTUKOVÁ OMÍTKA	ŠTUKOVÁ OMÍTKA
B 332	BALKON	3,55		TERACO		



Hudcova 70, Brno  
pasport objektu  
Pavilon II. - výzkumná část

P02.01 - 04  
PŮDORYS 3.NP

1:200

IMAG Architekt, s.r.o.  
Lidická 49, 602 00 BRNO  
srpen 2012

